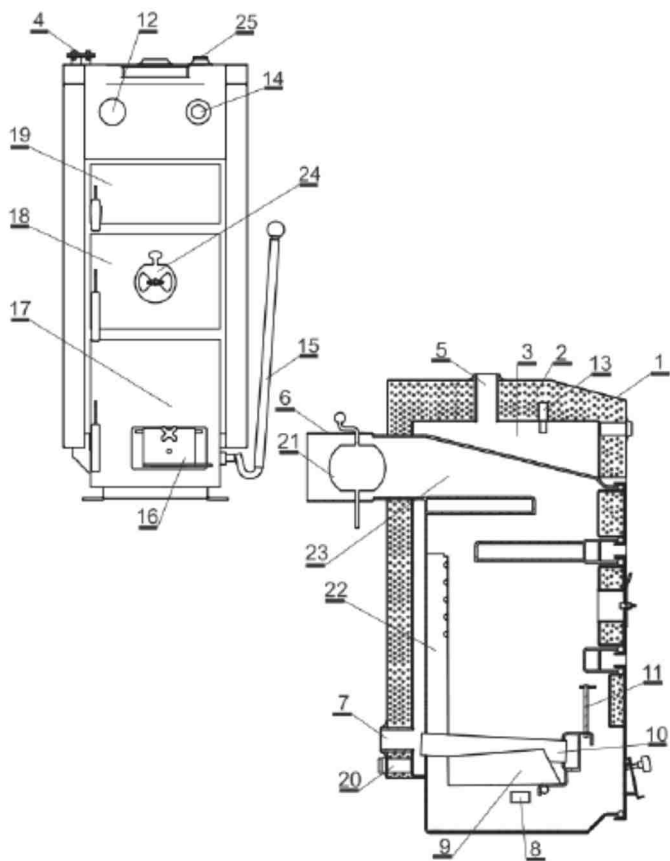
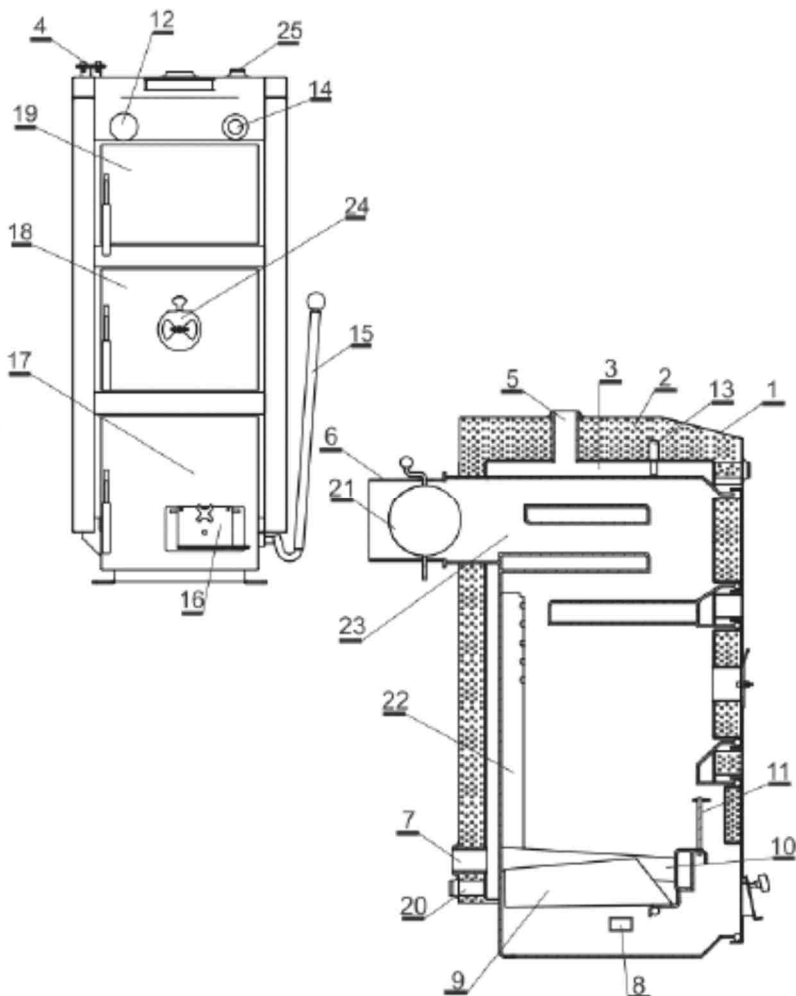




**Manual Técnico**  
**RED LINE**



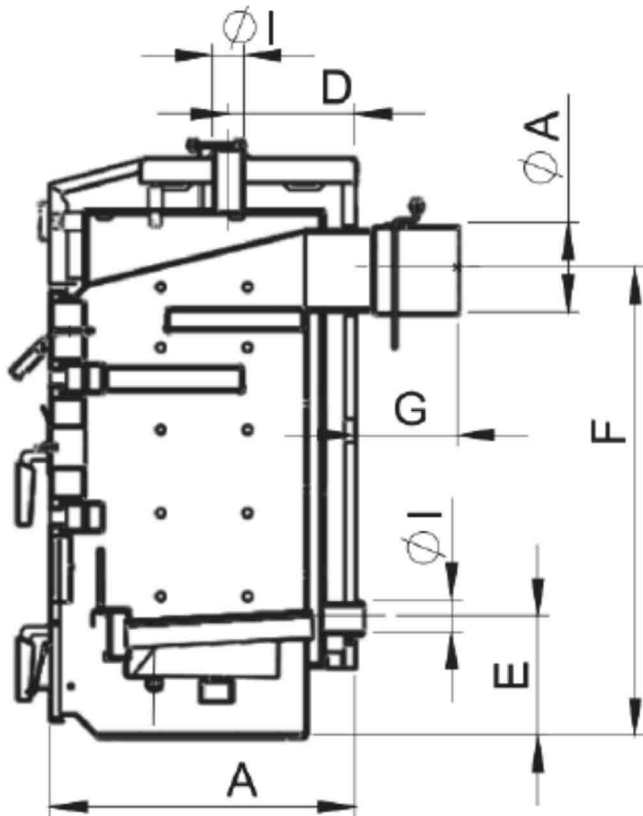
Descrição 7.1 Elementos básicos da caldeira RED LINE PLUS 10-15



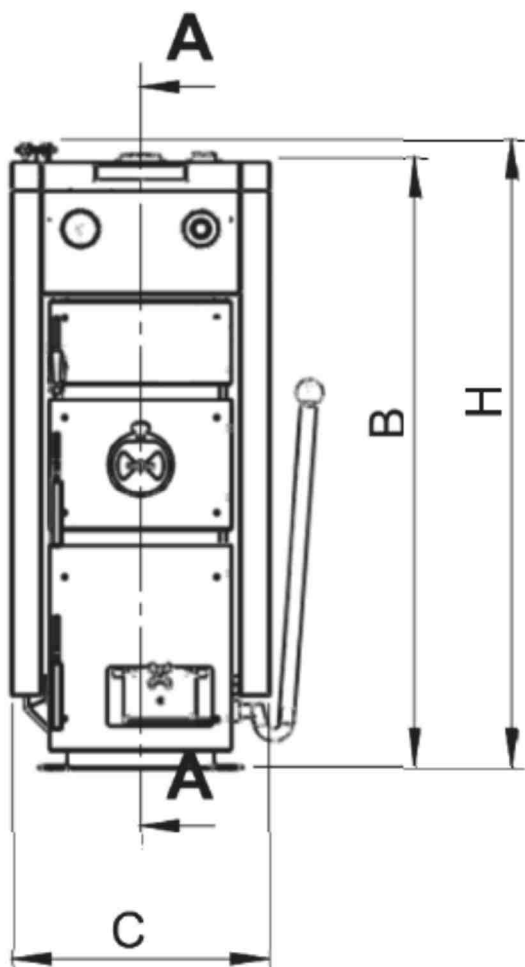
Descrição 7.1 Elementos básicos da caldeira RED LINE PLUS 20-30

## 7.2 Dimensões básicas da caldeira RED LINE PLUS

(Usuário/Instalador)



Descrição 7.2.1 Dimensões da caldeira RED LINE PLUS



Descrição 7.2.1 Dimensões da caldeira RED LINE PLUS

Tabela 7.2.1 Dimensões da caldeira (mm) RED LINE PLUS

Tipo	RED LINE PLUS - 10	RED LINE PLUS - 15	RED LINE PLUS - 20	RED LINE PLUS - 25	RED LINE PLUS - 30	RED LINE PLUS - 40
A	550	600	610	640	690	840
B	1050	1050	1165	1165	1165	1165
C	440	490	490	540	590	590
D	230	280	230	260	260	260
E	215	215	210	210	210	210
F	844	844	940	940	940	940
G	184	184	190	190	190	190
H	1070	1070	1190	1190	1190	1190
ØI	1 1/2	1 1/2	1 1/2	1 1/2	1 1/2	1 1/2
ØI	160	160	180	180	180	180

**ATENÇÃO!**

O fabricante reserva o direito de implementar quaisquer alterações de construção durante a modernização do produto.

Type	RED LINE PLUS 10	RED LINE PLUS 15	RED LINE PLUS 20	RED LINE PLUS 25	RED LINE PLUS 30	RED LINE PLUS 40
A	400	400	500	500	500	500
B	360	410	420	450	500	650
C	250	300	300	350	400	400
D	200x250	200x300	250x300	250x300	250x400	250x400

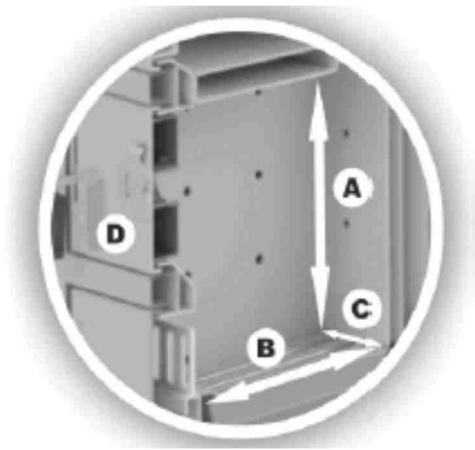


Tabela 7.2.2 Dimensões (mm) da câmara suplementar de queima e entrada de carga RED LINE PLUS

Descrição 7.2.2 Dimensões da câmara de queima suplementar e da entrada de carga da RED LINE PLUS

## 7.3 Especificações técnicas da RED LINE PLUS

(Usuário/Instalador)

Tabela 7.3 Especificações técnicas da caldeira RED LINE PLUS

Parâmetros	Unid.	Tipo da caldeira						
		RED LINE PLUS - 10	RED LINE PLUS - 15	RED LINE PLUS - 20	RED LINE PLUS - 25	RED LINE PLUS - 30	RED LINE PLUS - 40	
Saída térmica nominal (carvão)	[kW]	10	15	20	25	30	40	
Superfície de aquecimento	[m <sup>2</sup> ]	1,1	1,4	1,8	2,1	2,5	3,5	
Capacidade de água da caldeira	[L]	39	50	48	65	74	92	
Pressão máxima de trabalho	[Bar]	1,5	1,5	1,5	1,5	1,5	1,5	
Temperatura máxima de trabalho	[°C]	95	95	95	95	95	95	
Pressão de teste	[Bar]	4	4	4	4	4	4	
Classe da caldeira	-	3	3	3	3	3	3	
Eficiência da caldeira	[%]	≤81	≤81	≤81	≤81	≤81	≤81	
Tempo de queima na pot. nominal	[h]	-	-	-	-	-	-	
Combustível	-	Carvão e lenha						
Fluxo de chaminé necessário	[Pa]	20	23	23	23	25	38	
Resistência de fluxo $\delta t$	[mBar]	[10K]	0,14	0,30	0,42	1,05	1,7	3,61
		[20K]	0,07	0,15	0,21	0,55	0,85	0,9
Peso da caldeira	[kg]	160	194	224	250	290	360	